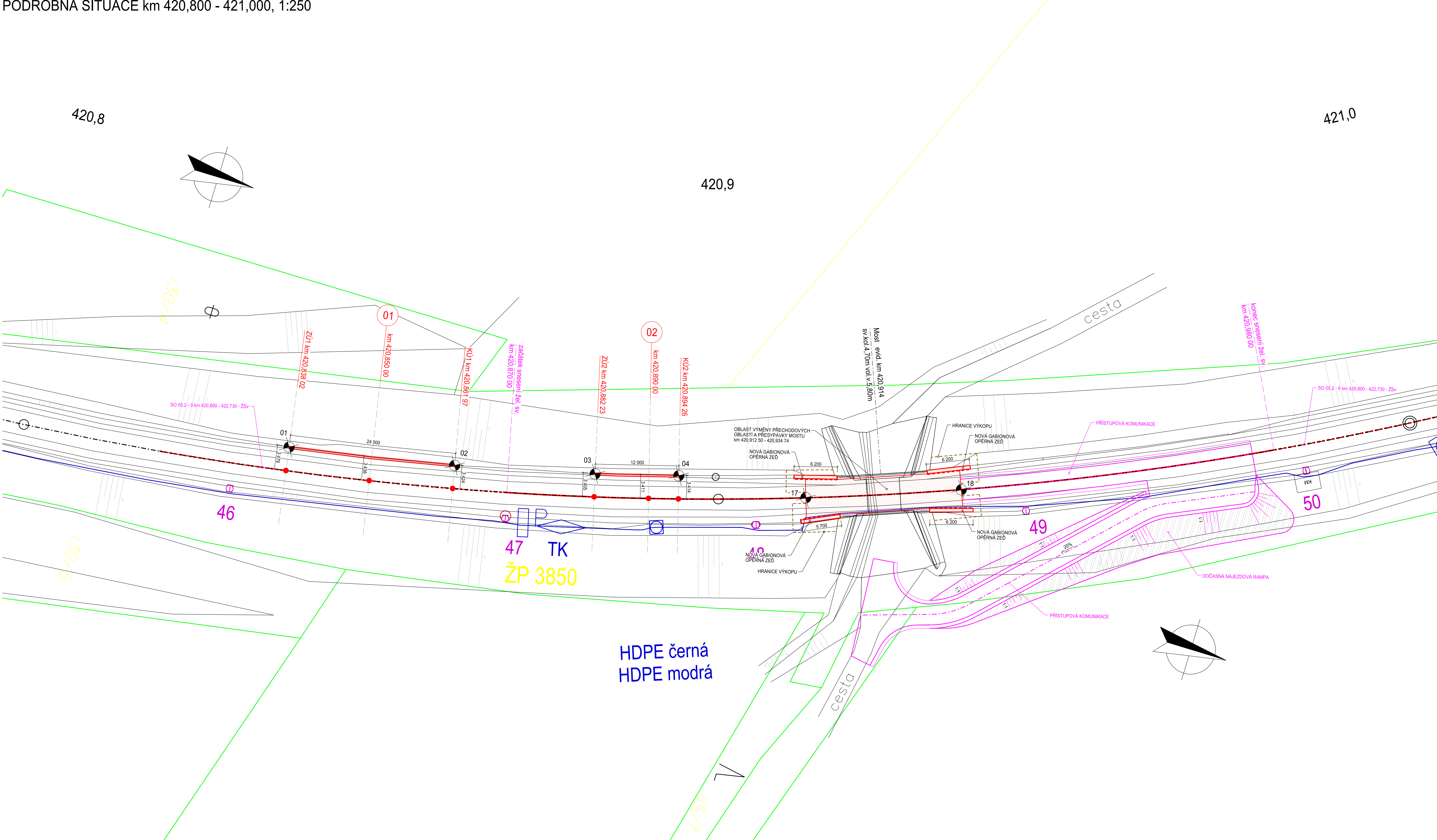


PODROBNÁ SITUACE km 420,800 - 421,000, 1:250



**POZOR!**  
- PŘED ZAČÁTKEM STAVBY BUDOU PŘESNĚ VYTÝČENA VŠECHNA VEDENÍ INŽENÝRSKÝCH SÍTÍ V MÍSTĚ STAVBY  
- VEDENÍ INŽENÝRSKÝCH SÍTÍ NESMÍ BÝT PŘI REALIZACI STAVBY POUŽITO  
- PRÁCE V BLÍZKOSTI PODZEMNÍCH SÍTÍ BUDOU PROVÁDĚNY RUČNĚ V SOULADU S POŽADAVKY A PODMÍNKAMI JEJICH SPRÁVČŮ

TABULKA VYTÝČOVAČÍCH BODŮ:

BOD	Y [m]	X [m]	POPIS
01	866565.2230	1042281.0760	ZAČÁTEK NAVRŽENÝCH OPATŘENÍ - ÚSEK 1
02	866569.6190	1042257.6880	KONEC NAVRŽENÝCH OPATŘENÍ - ÚSEK 1
03	866574.3050	1042238.1390	ZAČÁTEK NAVRŽENÝCH OPATŘENÍ - ÚSEK 2
04	866577.5430	1042226.6280	KONEC NAVRŽENÝCH OPATŘENÍ - ÚSEK 2
17	866579.8202	1042208.3535	ZAČÁTEK VÝMĚNY PŘECHODOVÉ OBLASTI
18	866587.3902	1042187.4399	KONEC VÝMĚNY PŘECHODOVÉ OBLASTI

LEGENDA:

- ROZSAH NAVRŽENÉHO OPATŘENÍ
- STÁVAJÍCÍ STAV
- PODZEMNÍ KABELOVÁ VEDENÍ VE SPRÁVĚ SŽ - SEE, SŽ - SSZ PLZ A SŽ - CTD
- HRANICE PARCEL
- XX SLOUP TRAKČNÍHO VEDENÍ

POZNÁMKY:

- STÁVAJÍCÍ PREFABRIKÁTY OPĚRNÉ ZDI TYPU U1 A U2 V ÚSEKU 1 (km 420,888 02 - 420,891 07) A V ÚSEKU 2 (km 420,892 23 - km 420,894 26) BUDOU PŘED SPOJENÍM SE ŠTĚTOVNICEMI NAROVNÁNY DO PŮVODNÍ POLOHY POMOCÍ ODPOVÍDAJÍCÍ MECHANIZACE. PO VYTVRNUTÍ PŘIBETONÁVKY BUDE ZAKLADOVÁ SPÁRA PREFABRIKÁTŮ INJEKTOVÁNA CEMENTOVOU SUSPENZÍ c : v = 2,3 : 1 POMOCÍ MANŽETOVÉ TRUBKY A 1,0 m VLOŽENÉ DO ZAKLADOVÉ SPÁRY PŘED BETONOVÝM PŘIBETONÁVKY.
- PŘESNÁ POLOHA ŠTĚTOVNIC BUDE VYTÝČENA NA ZÁKLADĚ SKUTEČNĚ ZASTĚNÉ POLOHY STÁVAJÍCÍ OPĚRNÉ ZDI Z BETONOVÝCH PREFABRIKÁTŮ V DOBĚ REALIZACE.
- PROSTOR PRO MEZIDOPNÍ MATERIÁLŮ PŘECHODOVÝCH OBLASTÍ MOSTU BUDE UPRÁVEN POLOŽENÍM BETONOVÝCH SLUNČNÍCH PANELŮ NA VÝROBNÁČKÉ VŘSTVY ZE ŠTERKODRTI 1ř, Ø8 mm TLouŠTKY 100 mm NA SEPARAČNÍ GEOTEXTILU PLISNĚ HMOTNOSTI MIN. 200 g/m².
- PŘÍSTUPOVÁ KOMUNIKACE NA NÁJEZDOVÉ RAMPĚ BUDE PROVEDENA ZE SLUNČNÍCH PANELŮ.

AZ CONSULT, spol. s r. o.

Číslo zakázky: 20/109

Výrobek uvolněn k použití

Datum: 24.1.2022

Souřadný systém: S-JTSK	S-JTSK	S-JTSK	S-JTSK	S-JTSK	S-JTSK
Výškový systém: S-JTSK	S-JTSK	S-JTSK	S-JTSK	S-JTSK	S-JTSK
1	24.1.2022	Ing. J. Fukač	Ing. J. Šíma	Ing. J. Šíma	Ing. J. Šíma
Revizor:	Datum:	Vypracoval:	Podpis:	Kontroloval:	Podpis:
Objednatel:	Správa železnic, s.o.	Zak. číslo:	20/109	AZS + AZC, Pňovany	AZCONSULT spol. s r. o.
Odpov. proj.:	Ing. M. Komín	Datum:	VIII / 2021	AZSANACE	
Kontroloval:	Ing. J. Šíma				

Odpov. proj.:	Ing. M. Komín	Koordinace:	Ing. J. Fukač	Kontrola:	Ing. J. Šíma	Kraj:	Plzeňský kraj	Objednatel:	Správa železnic, s.o.	AZCONSULT spol. s r. o.
Vypracoval:	Ing. J. Fukač	Kontrola:	Ing. J. Šíma	Kraj:	Plzeňský kraj	Objednatel:	Správa železnic, s.o.	AZCONSULT spol. s r. o.		
Kontrola:	Ing. J. Šíma	Kraj:	Plzeňský kraj	Objednatel:	Správa železnic, s.o.	AZCONSULT spol. s r. o.				
Kraj:	Plzeňský kraj	Objednatel:	Správa železnic, s.o.	AZCONSULT spol. s r. o.						
Objednatel:	Správa železnic, s.o.	AZCONSULT spol. s r. o.								
Akos:	Rekonstrukce vybraných lokalit železničního spodku v úseku Pňovany – Mariánské Lázně trati Plzeň - Cheb	Stupeň:	DUSP	Formát:	10 x A4					
Objekt:	SO 05.1 - 9 km 420,800 - 422,730 - ŽSp	Č. zak.:	20/109	Č. paré:						
Výkres:	Podrobná situace km 420,800 - 421,000	Datum:	VIII / 2021	Č. přílohy:						
		Měřítko:	1 : 250	E.5.1.2.1						

DOKUMENTACE LZE UŽÍVAT POUZE VE SMYSLU PŘÍSLUŠNÉ SMLOUVY O DÍLO, KOPÍROVÁNÍ A ROZŠÍŘOVÁNÍ POUZE PO PŘEDCHOZÍM SOUHLASU AZ CONSULT spol. s r. o.